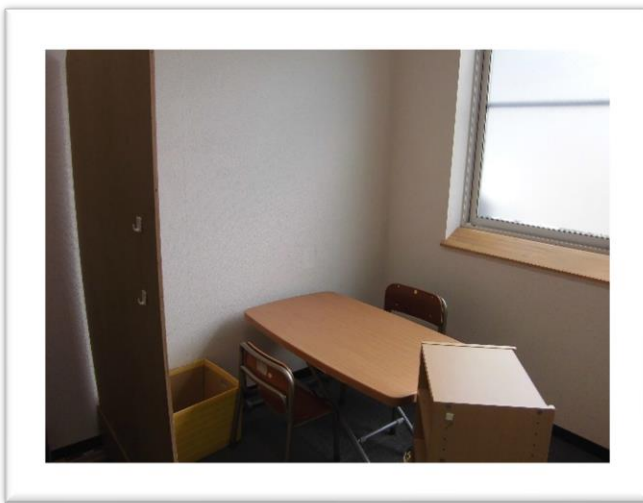


## 施設紹介

「児童発達支援事業所ぶりんぐ」では、未就学児～小学3年生までのお子さんと一对一の個別療育を行っています。

今回は、療育に集中できるようにぶりんぐでしている工夫について ご紹介します ✨



こちらは療育をしているお部屋です。壁には何も貼らず、その日の課題とスタッフしか目に入らないようにしています。

幼稚園や小学校では壁に掲示物や制作物を飾ってあることが多いですが、特性上目からの情報が入りやすいので集中できない要因になりやすいです。

お家の中でも テレビや玩具、食器棚やキッチンなど…目に入ると気になるモノがたくさんありますね。ご家庭でも

集中して取り組んでほしい時は、ドリル以外がなるべく視界に入らないような場所を確保することが理想ですが 😊 難しい時は「机の上に必要な物以外置かない」ことだけでも意識してみてください ✨

## 学習会をしました！

各事業所のスタッフが集まり、発達障害についての勉強会や 事業所での事例を共有して話し合う学習会を半年に一度実施しています。

今回のテーマは「ひきこもり・不登校」について。ひきこもりは発達障害との関連が深いと言われています。私たちの事業所でできることは何か、どんな支援が必要かをみんなで話し合いました。

